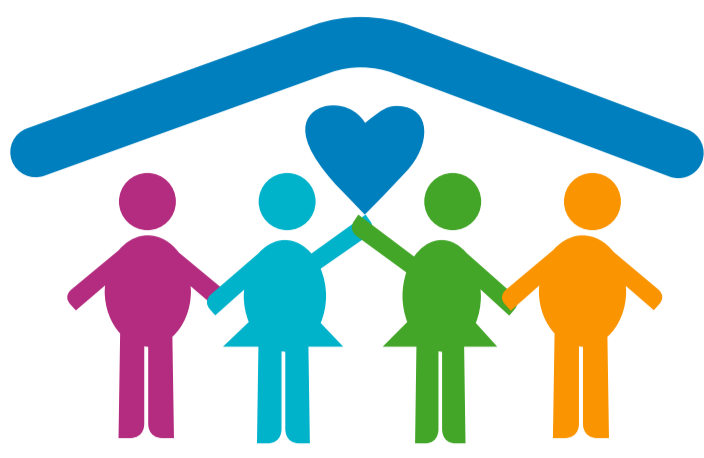


LIVE

Maison
DE LA SEP
s'invite chez vous !



5 juin 2020 dès 10h
sur : lamaisondelasep.fr

Au programme du Live :

Dans la matinée (10h-13h) :

10h à 11h10 - Conférence

- Introduction Biogen et partenaires : réseaux de soins, CRC SEP et associations de patients
- **SEP et gestion du risque : un exemple à travers le COVID-19**
Pr Pierre Labauge, Neurologue, CHU de Montpellier
- **SEP : quelles perspectives ?**
Pr Patrick Vermersch, Neurologue, CHU de Lille
- **Témoignage d'une patiente**
Cécile Hernandez, Championne du monde de Snowboard, Ambassadrice de l'application Cleo

11h20 à 12h - Atelier discussion

- **Education thérapeutique (ETP) digitale, comment s'adapter à un contexte sanitaire singulier ? Regards croisés et témoignages des réseaux PACASEP et Sindéfi**
Dr Audrey Rico-Lamy, Neurologue, CHU de Marseille
Dr Mikaël Cohen, Neurologue, CHU de Nice
Mme Fabienne Pelé, Directrice du réseau Sindéfi
Mme Charlotte Van Hespén, Psychologue du réseau Sindéfi

12h à 12h40 - Atelier discussion

- **SEP et projet familial**
Dr Clarisse Carra-Dallière, Neurologue, CHU de Montpellier
Dr Sandrine Wiertlewski, Neurologue, CHU de Nantes

Dans l'après-midi (14h-17h) :

14h à 15h - Conférence

- Introduction Biogen et partenaires : réseaux de soins, CRC SEP et associations de patients
- **Le rôle et la place de l'aidant**
Dr. Claude Mékiès, Neurologue à Toulouse
M. Benjamin Veltin, Patient expert LFSEP
- **Table ronde : les experts répondent à vos questions**
Dr Clarisse Carra-Dallière, Neurologue, CHU de Montpellier
Dr Jean-Marie Chamouard, Neurologue, Paris
Dr Elisabeth Maillart, Neurologue, CHU de la Pitié Salpêtrière

15h à 15h40 - Atelier discussion

- **SEP et habitat : Comment optimiser son intérieur ?**
Mme Laurine Chanel, Ergothérapeute, Réseau Neuro SEP Auvergne

15h40 à 16h20 - Atelier discussion

- **SEP, comment gérer la fatigue et le stress ?**
Mme Fanny Hamelin, Psychologue
Mme Véronique Carrette, Sophrologue
Réseau SEP Île-de-France Ouest

16h20 à 17h - Atelier ludique

- **Rire et détente**
Mme Béatrice Kechissoglou, "Boosteur de Joie de Vivre"

En partenariat avec les réseaux de soins, les CRC SEP et les associations de patients



Ligue française
contre la sclérose en plaques
Ensemble

association
NotreSclérose
notresclerose.org

